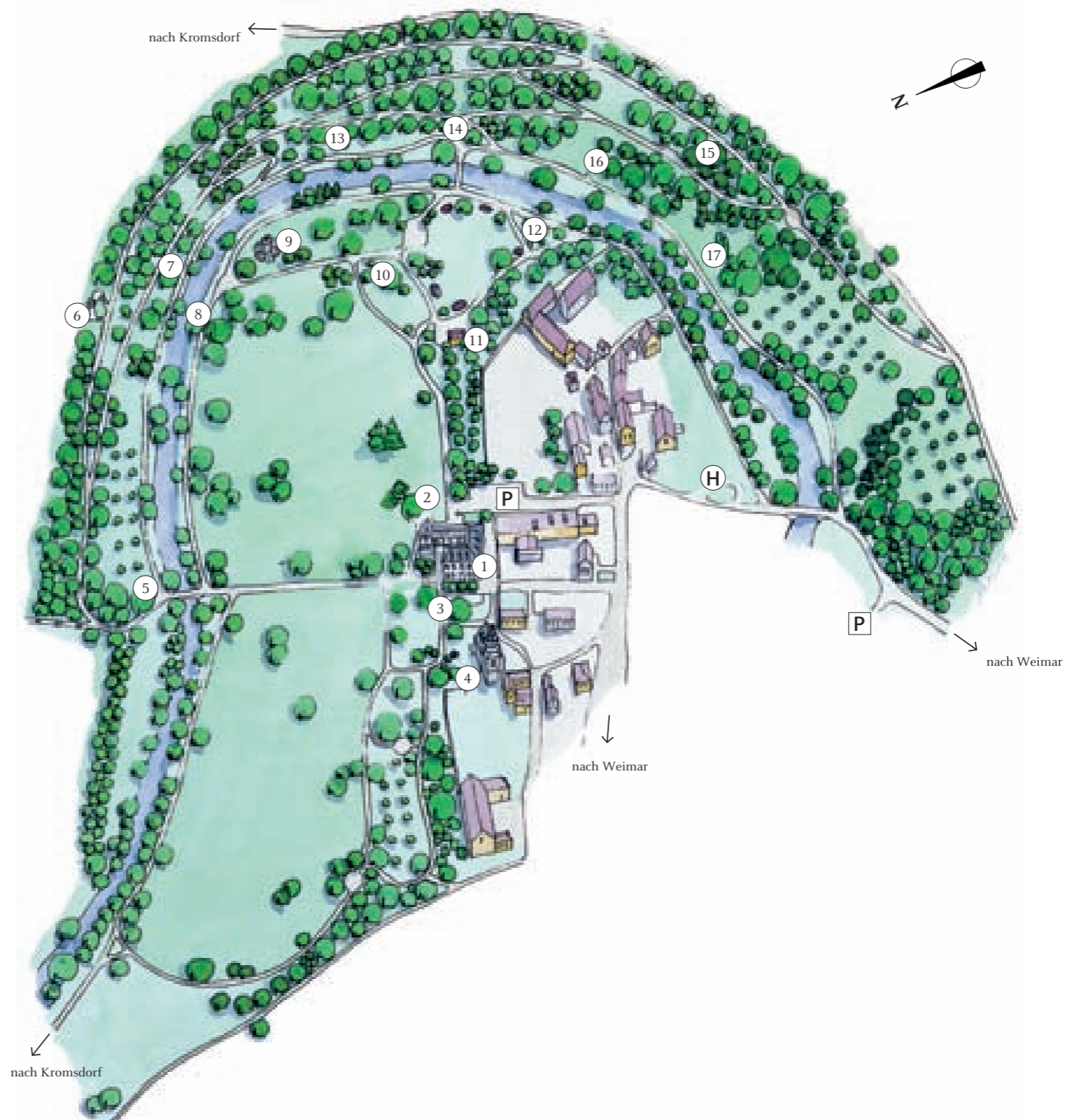


LAGEPLAN

- 1 Schloss (ehemaliges Wohnhaus des Kammergutpächters, 1765)
- 2 Stein mit Inschrift von Friedrich von Matthisson
- 3 Sonnenuhr (1791)
- 4 Kirche von Tiefurt (13. Jahrhundert/1715–1725)
- 5 Schafbrücke
- 6 Grottenhöhle – Vergilgrab (1776)
- 7 Kenotaph für den Prinzen Constantin (1795)
- 8 Schauplatz der Uraufführung des Singspiels *Die Fischerin* von Goethe (1782)
- 9 Musentempel mit Statue der Kalliope (1803)
- 10 Gedenkstein für Johann Gottfried Herder (1804)
- 11 Teesalon (1805)
- 12 Denkmal für Wolfgang Amadeus Mozart (1799) mit der Aufschrift »Mozart und den Musen«
- 13 *Amor als Nachtigallenfütterer* mit Versen Goethes (1783–1784)
- 14 Steinbank und Steintisch
- 15 Stein mit Goethe-Inschrift
- 16 Wielands Lieblingsplatz mit Büste, Steintisch und Bank
- 17 Denkmal für den Prinzen Leopold von Braunschweig (1786)



Maßstab ca. 1 : 4000

